

*Партизанское
движение*
В ПРИМОРЬЕ



9(C)22
И45

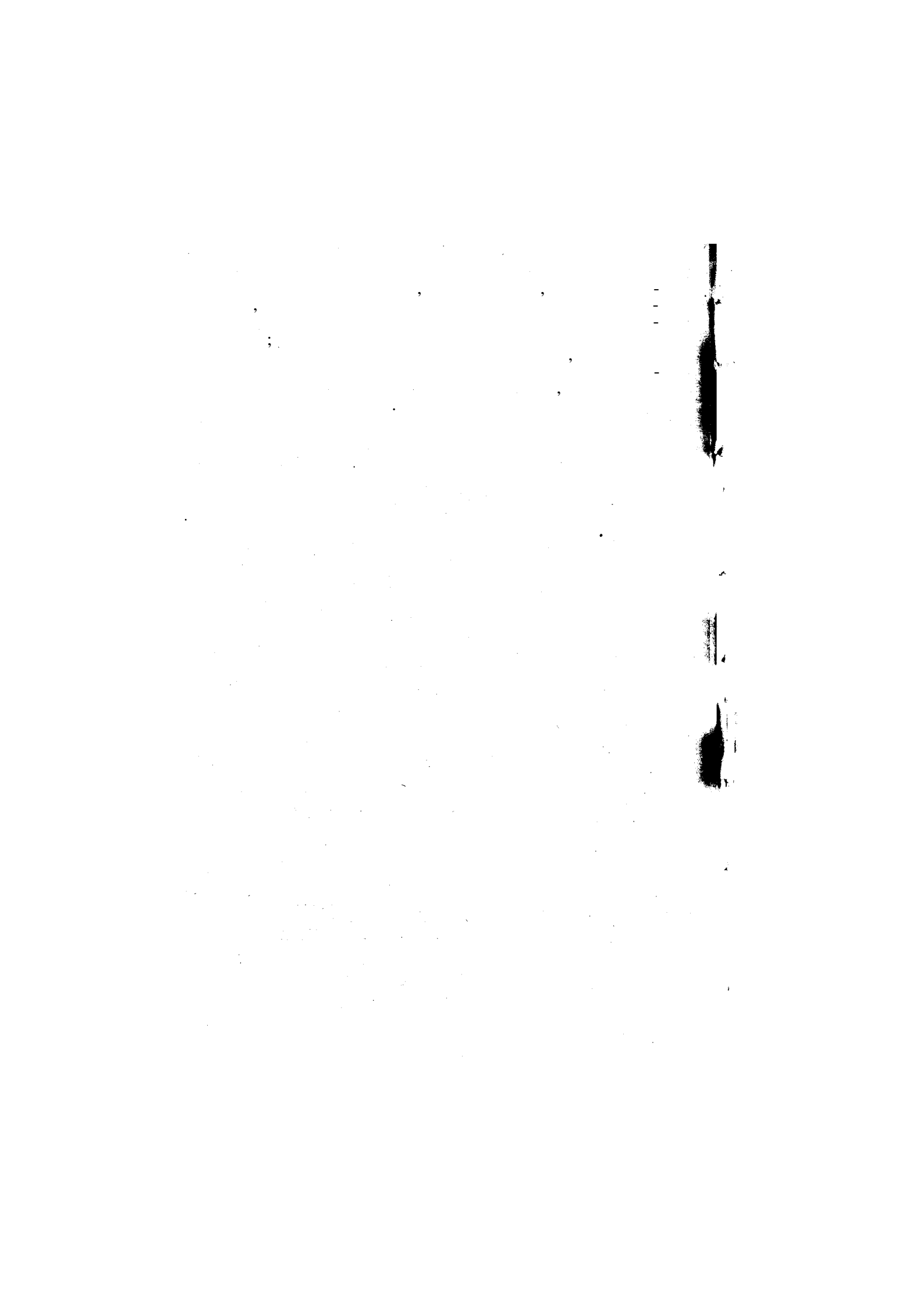
1919

1922

1
2
3
4
5
6
7
8
9
10
11
12
13
14
15
16
17
18
19
20
21
22
23
24
25
26
27
28
29
30
31
32
33
34
35
36
37
38
39
40
41
42
43
44
45
46
47
48
49
50
51
52
53
54
55
56
57
58
59
60
61
62
63
64
65
66
67
68
69
70
71
72
73
74
75
76
77
78
79
80
81
82
83
84
85
86
87
88
89
90
91
92
93
94
95
96
97
98
99
100

1*

3



25

1917

1917

1918

10

5

1.

«

1918 .

. 18

1

60

, 26

1918 .

6

. 5 1918

),

7

«

»¹².

() 10

«

(1917—1920).

¹
1956, . 33—34.

², . 27, . 199.

27- 31-

5

18

¹
52-53.

² , 27, . 326.

8

, 1958,

12-

1918

28
()

1918

» 1.

88.

9

, 4 — 1 , 18 1918 .

7800

1918

100

10—12

« », « »

10

1918 .

()

!».

(1917—1922 .). ,1957, .35.

« . » . « . »

1.

.1

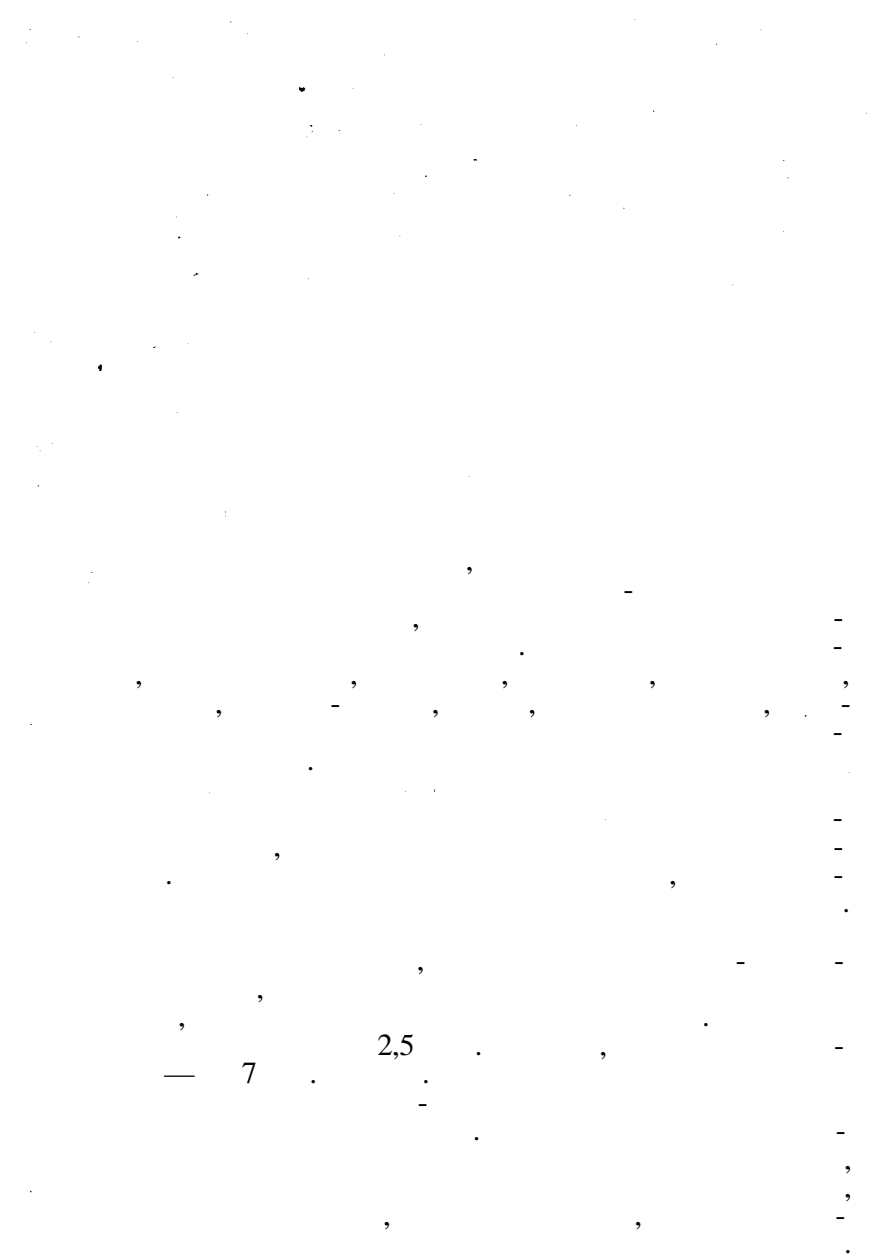
1 , .29, .477.

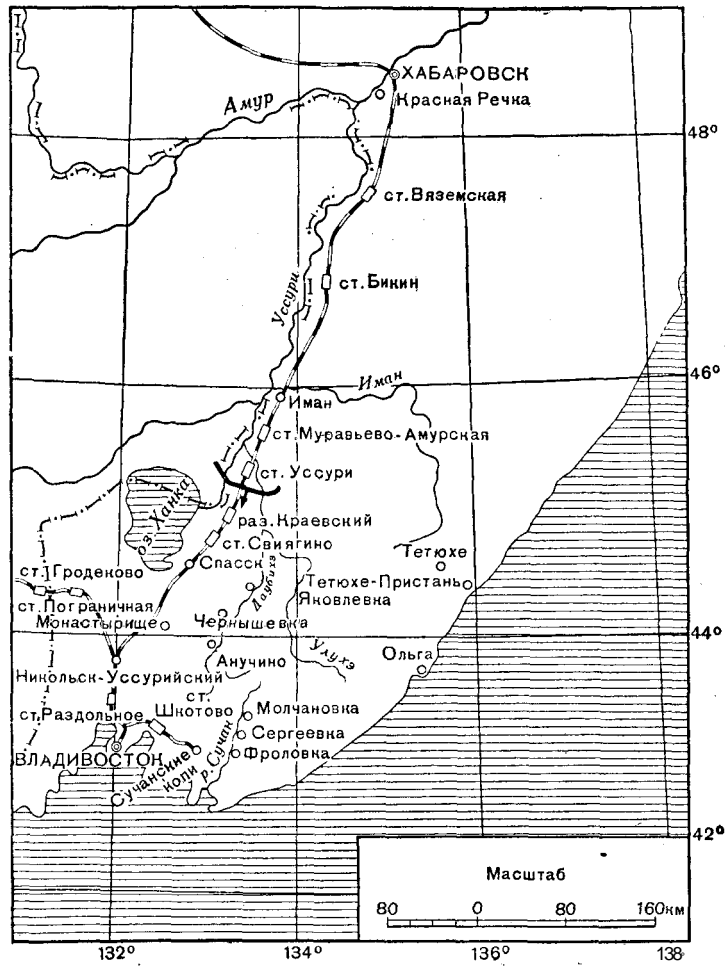
6-

(-

),







Схематизированная карта Приморья 1918—1922 гг.

XIX

«

»

1918

« ».

« »1.

10—15

2 Н. Ильохов, И. Самусенко



9

1894

1918

1.

1 27, . 158.



«
», 26 1918 . «
»
« »
1918 .,
» 3.
« »
»: «
».
3.
»,
37 «
»



З. Мартынов



Г. Локтев

« ».

3.

3.

« -



Т. Мечик

«

»,

«

».

«

»

: «

».

?

«

»

: «

»

«

»,

- 1

1 , .28, .69.



А. Серов



И. Солоненко

, — , —
, — , —
, . , , —
, — , —
(,)
»
, , , , ,
, . , . , .
, —
« —
»
« —
»
1
100 1 « » 26 1861 .
23

« »
1918
15
15
« »
15
« » ()

Авт.
24

...



«

»

«

»

), .
—

(-

!
!

« »

« »

?

?
?

Handwritten text on page 27, consisting of several lines of illegible script. The text is written in dark ink on a light background. The page number '27' is visible in the bottom right corner.

1918 .,

«

»

21

1918 . «

»

25

« » (

.),

(

20

)

(. (. (.), (.), (.)

, « »

« »

, « »

« »

« »

« »

« »

30 ; « » 3.

3

33

« »

,

« »

,

:

,

;

;

—

« »

3.

,

:

« ! ».

,

,

...

. 3.

— . « ! » :

, 3.

!

»,— «
3.
«
».
«
»
«
»
: «
».



30

15

20

37

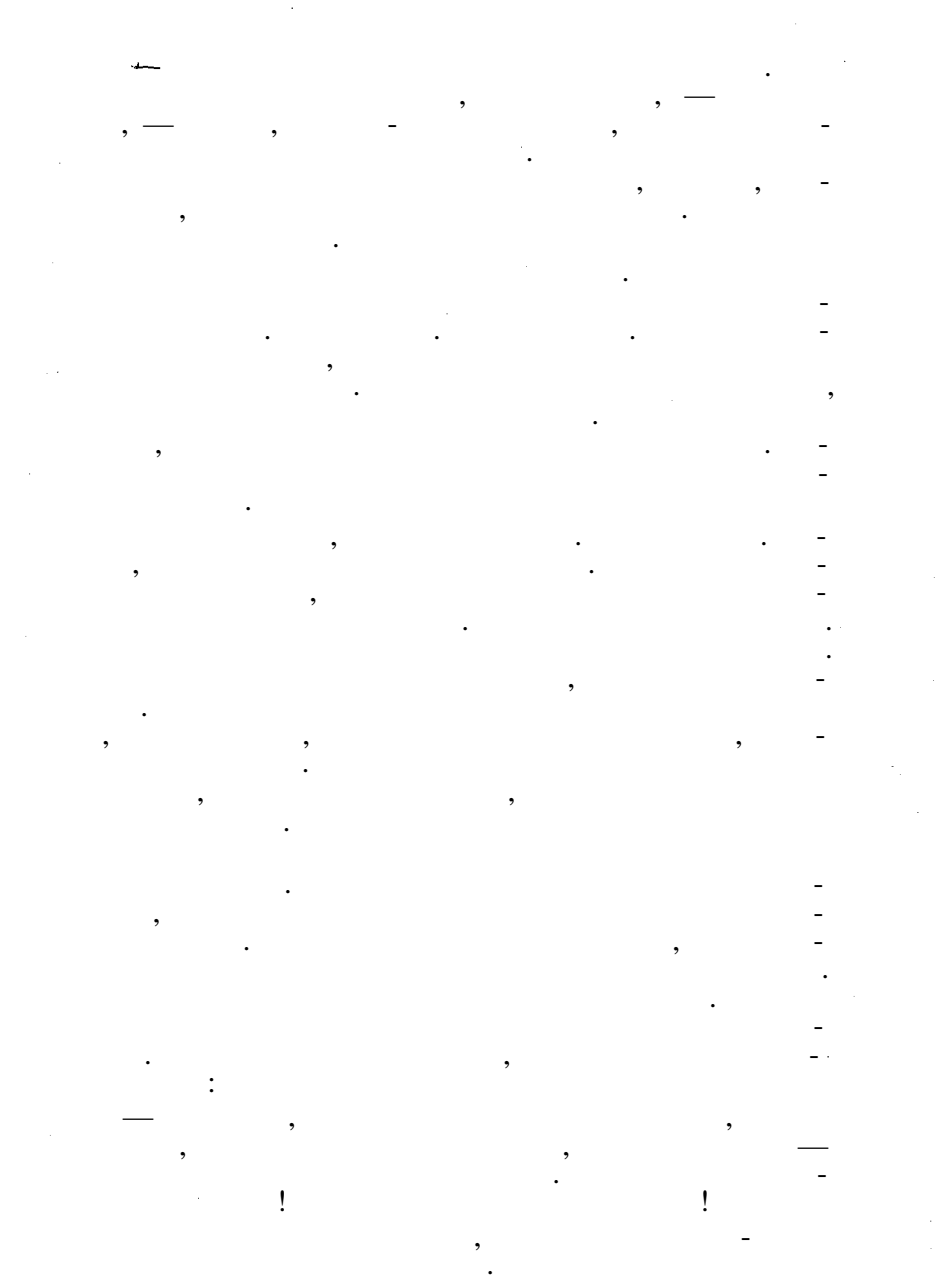
1918

300

(30

29

38





— , , ? —

, , : ,

— . , , .

— ! : .

, , -

, , -

: « , » . , -

. 2 , 1919 . -

« », « -

». , -

, -

, -

, -

« ?» — -

: « , -

».

— ?—
— ,—
— !—

« »

4

42

“

» 3.

«

».

!

3.

3.



»
«
31
100
« »
»
45

».

« »

« »

». « »

»

.

« »

.

«. « »

20

70—80

46

« -

,

-

-

.

-

-

-

-

,

-

-

-

-

-

-

-

-

-

-

.

,

,

,

,

,

,

,

,

24



Г. Лобода

1200

200

1000—
70—80

22

1919

!»

: «

50—70

48

81

100

22 1919

23

« »

4

49



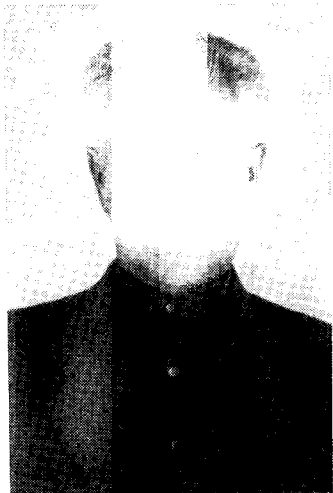
Е. Пряха

4 1919 .
« »

1932, .114—115.

4*

51



А. Губкин (Савицкий)



А. Чебанов

()

« »

« »

»

«

«

»

1919 .



Группа тетюхинских партизан (слева направо): В. Степушкин,
Г. Харчук, В. Архипов

22

75

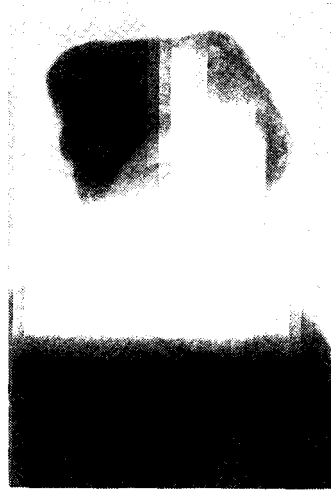
28

«

23

1919

54



П. Коваль

1919 . « »

2-

180

1 , .3455, .5, .30.



() :
()



Штаб партизанских отрядов. Третий слева сидит П. Назаренко



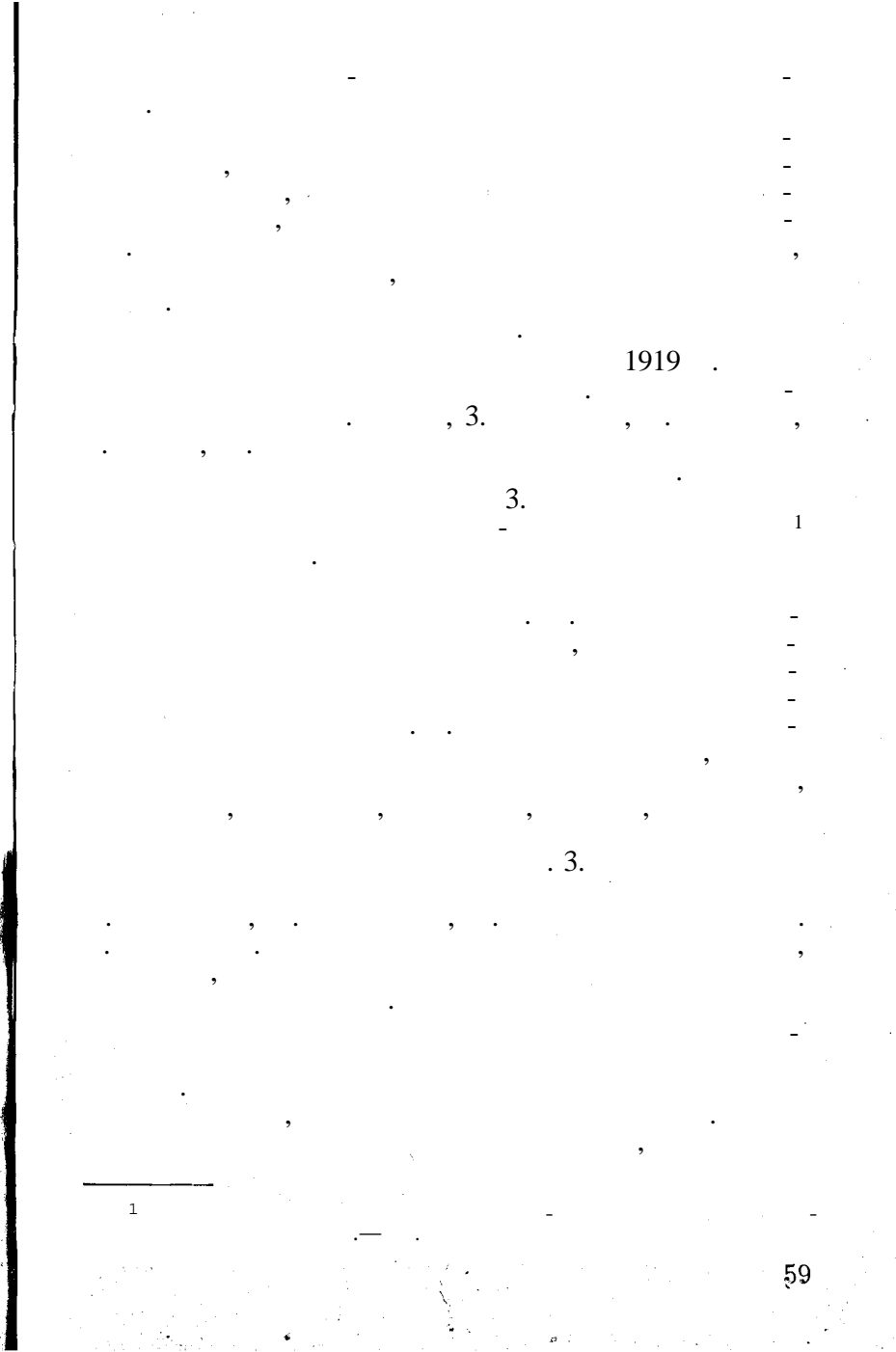
В. Сосинович

« »

3.

»

«



1919

, 3.

3.

1

. 3.

1



К. Рослый

3.

10—15

(1919),

« » (),

: 3.



Группа активных участников партизанского движения Приморья (слева направо): Е. Слепцова, К. Жук-Макарова, М. Иванов, И. Слинкин, Н. Ильюхов (стоит)

... (), ... -
 ... (), ... -
 ...
 1919 . 2 -
 30—40 . -

12.
 1
 (1917—1922 .)», « 1955 .
 21
 1918 . (. . 21).
 2 . 1919 ,—

62

3.

3.

« »

()

-1-

400

20

63

2-

200

200

150

3.

: « 1919 —

».

10 1919 .

« ,

»,—

*5

1 , .3453, .1, .202.

5 . . .

65

1919 .

30 .

» «

».

«

»,

3.

() ,

5*

67

. 4
220
400
12
1500
400
1918
1919

1. 2. 3. 4. 5. 6. 7. 8. 9. 10. 11. 12. 13. 14. 15. 16. 17. 18. 19. 20. 21. 22. 23. 24. 25. 26. 27. 28. 29. 30. 31. 32. 33. 34. 35. 36. 37. 38. 39. 40. 41. 42. 43. 44. 45. 46. 47. 48. 49. 50. 51. 52. 53. 54. 55. 56. 57. 58. 59. 60. 61. 62. 63. 64. 65. 66. 67. 68. 69. 70. 71. 72. 73. 74. 75. 76. 77. 78. 79. 80. 81. 82. 83. 84. 85. 86. 87. 88. 89. 90. 91. 92. 93. 94. 95. 96. 97. 98. 99. 100.

1. 2. 3. 4. 5. 6. 7. 8. 9. 10. 11. 12. 13. 14. 15. 16. 17. 18. 19. 20. 21. 22. 23. 24. 25. 26. 27. 28. 29. 30. 31. 32. 33. 34. 35. 36. 37. 38. 39. 40. 41. 42. 43. 44. 45. 46. 47. 48. 49. 50. 51. 52. 53. 54. 55. 56. 57. 58. 59. 60. 61. 62. 63. 64. 65. 66. 67. 68. 69. 70. 71. 72. 73. 74. 75. 76. 77. 78. 79. 80. 81. 82. 83. 84. 85. 86. 87. 88. 89. 90. 91. 92. 93. 94. 95. 96. 97. 98. 99. 100.

()

1.

1 , .802, .103, .306.

10

« »

« »

1200

300

10

1919

600—700

71

«

».

14

« »



Т. Головина

3.

»,

, 3.

, 3.

250—300
!»

!»

: «

!

: «

2—2,5

20—25

»,

«

21

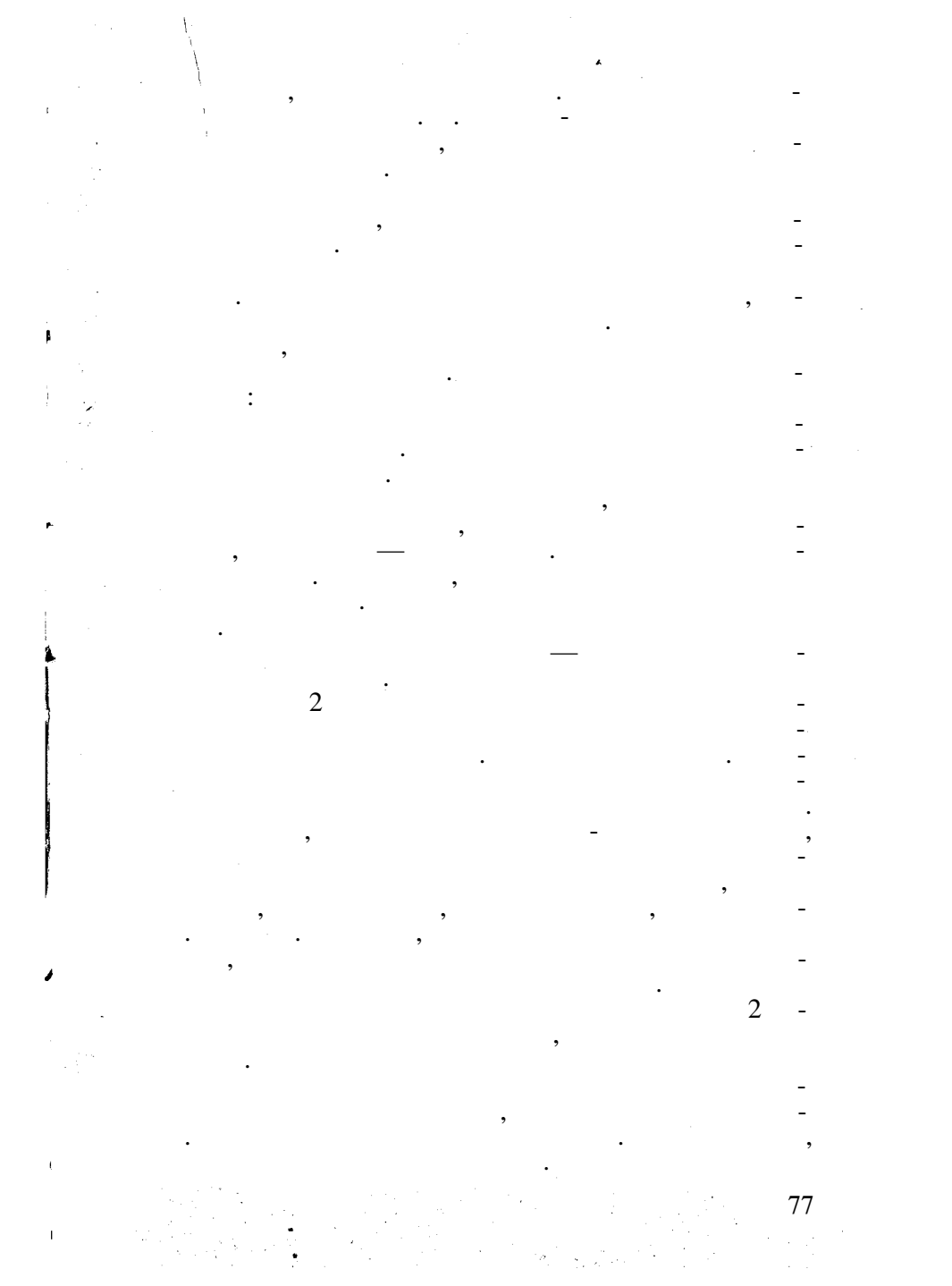
1500

1918

(),

1917 ..

76



2

2



Находкинский и Перетинский бои партизан

4

,

,

650

60

350

70

),

(1000—1200

),

(750—800

(250

),

2200

4

150

100—

80

1. The first part of the document discusses the importance of maintaining accurate records of all transactions and activities. It emphasizes that this is crucial for ensuring transparency and accountability in the organization's operations.

2. The second part of the document outlines the various methods and tools used to collect and analyze data. It highlights the need for consistent and reliable data collection processes to support informed decision-making.

3. The third part of the document focuses on the role of technology in modern data management. It discusses how advanced software solutions can streamline data collection, storage, and analysis, leading to more efficient and accurate results.

4. The fourth part of the document addresses the challenges associated with data security and privacy. It stresses the importance of implementing robust security measures to protect sensitive information from unauthorized access and breaches.

5. The fifth part of the document explores the impact of data on organizational performance. It shows how data-driven insights can identify areas for improvement, optimize resource allocation, and drive overall business growth.

6. The sixth part of the document discusses the ethical considerations surrounding data collection and use. It emphasizes the need for transparency, informed consent, and responsible data handling practices to build trust with stakeholders.

7. The seventh part of the document provides a summary of the key findings and recommendations. It reiterates the importance of a data-driven approach and offers practical steps for implementing effective data management strategies.

400

()

«

»1.

¹ , .965, .4, .2; , . -725,
.10, .1.

6*

83

1918 .,

« »,

1919 .

19 1919 .

1 .

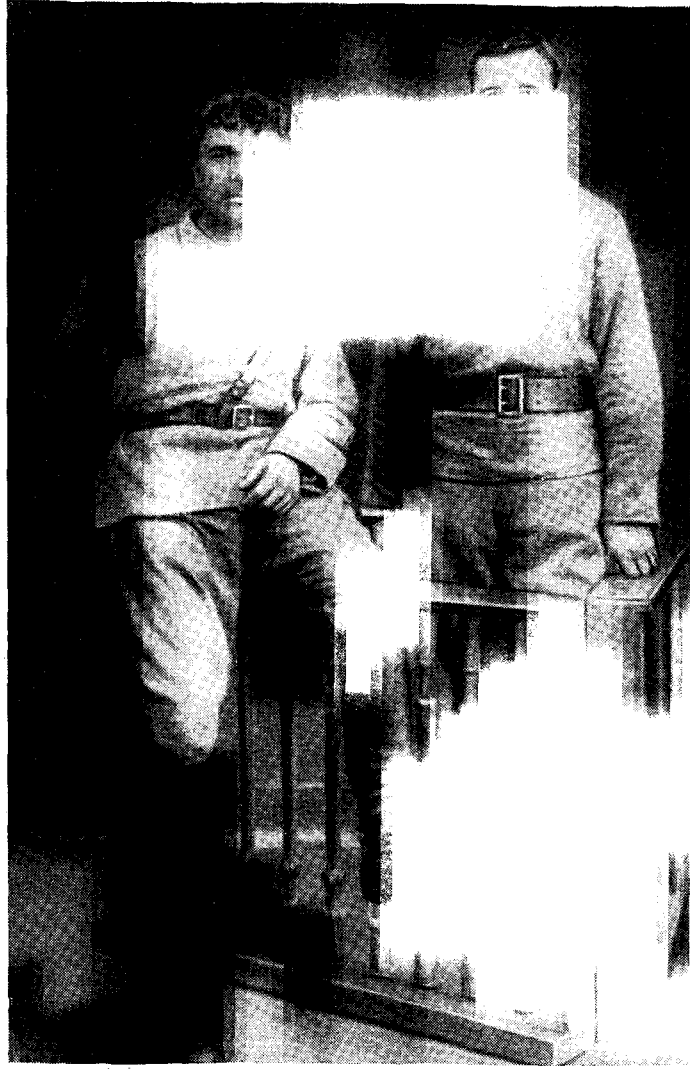
».—

(),

1

1

1919



() . .

[Faint, illegible text from the reverse side of the page, including a vertical dashed line on the right side.]

100

: «

! »



В. Градов (Аршакумов)

19

20

90



Рейд сучанских партизан в Цемухинскую и Майхинскую долины



[Faint, illegible text, possibly bleed-through from the reverse side of the page]

[Faint, mostly illegible text, possibly bleed-through from the reverse side of the page]

17

500

17



[Faint, illegible text, possibly bleed-through from the reverse side of the page]



А. Фадеев (Булыга)



И. Сибирцев

7

21 1919 .

1920 .

’ : «
!» , «

!» , «
!» .

1 , .3453, .1, .0.

*7 .

»1.

**

22 25 1919 .
37
1
400
(
)
(
)



И. Харитонов



С Лазо

18

28

« » —

»*2.

* 1921 . . .

2 , .3455, .2, .22.



... , . , , .

« !»,

...

() .

35

()

...



Г. Раев

1-

»

«



—3.

18

Handwritten text consisting of approximately 15 lines of illegible characters and symbols. Some symbols resemble punctuation marks like commas, dashes, and exclamation points.

1.

« »

1920—1922

29 1919

()

1 . . . (. . .) , 1938, . 100.



И. Певзнер

«

),



И. Костарев (Туманов)

400

150

« !»

135

113



Прапорщик Чемеркин

. 15 , 17

. 20

12

114

70-

1650

3

500

250—300

300

450—500

2-

250

400—420

115

(340)

(600)

()

« »

« ».

3. : «...

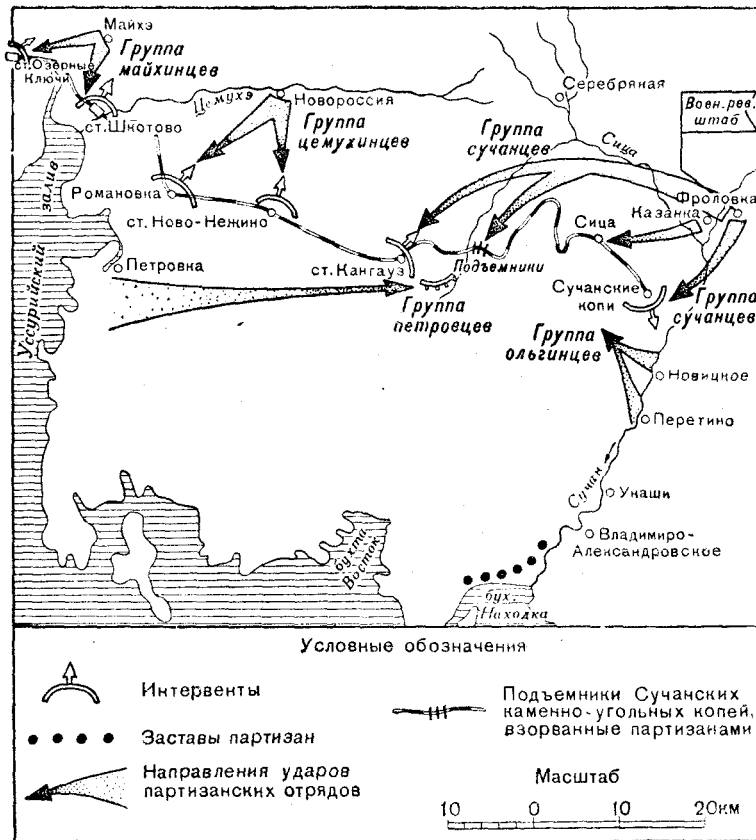
17 1919 .

¹ , .3453, .1, .112.

1919 .

22

118



Июньское наступление партизан Приморья

(100)

*

«

».

21

12

200—250

« !»

!» —

: « « !»

-
-
-
-
-
-
-
-
-
-
-
-
-
-
-
-
-
-
-
-
-
-
-
-
-
-



« »

— , : « ».
X. , « »: « !»

— :
()

1919 .

1919 .

(), .

(, 3.),

3.

«

»

: «

».

« °»,

1919 .

, 800

, 500



() : — ; — ; —



50—60



Ф. Сергеев

1919

24

I

1920 .



П. Цой

1919

»

»

«

»,

«

»,

, 10—15

« »

« ».

100—120

134

.
 , , , , ,
 , , , , ,

 1919 .
 « »
 , , , , ,

 , , , , ,

 1920 .
 « »
 , , , , ,

 1920 .
 « »
 , , , , ,

 1919 .
 « »
 , , , , ,

 « »
 1000 « »
 , , , , ,

27 1919 .

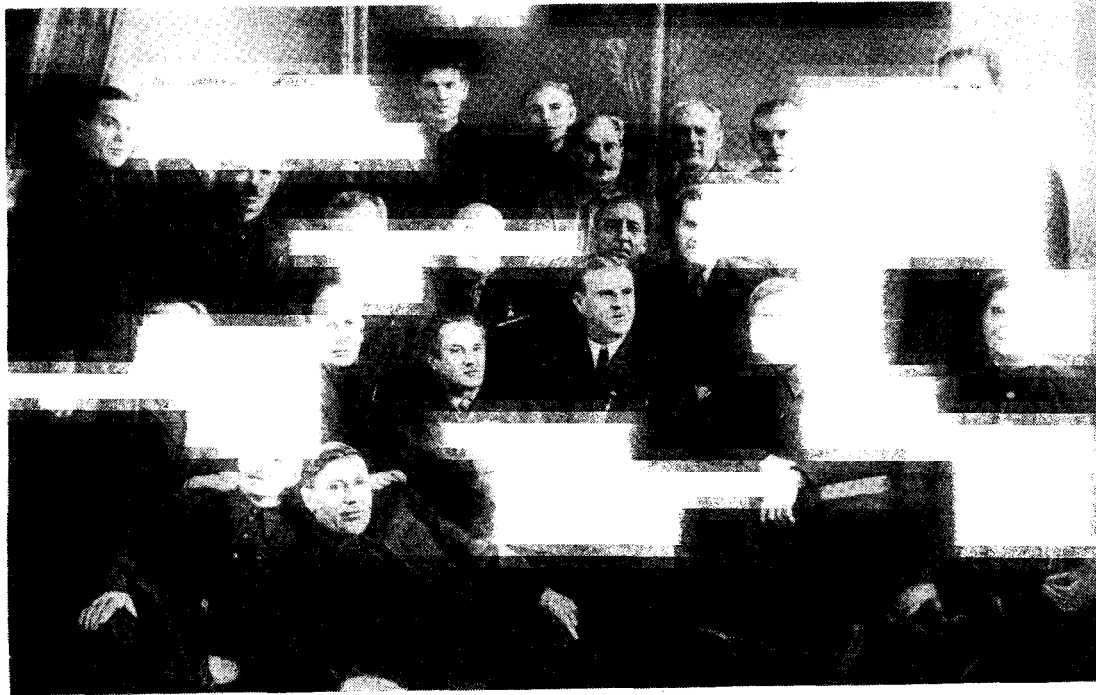
9 —

129

20

1902

136



9
H

(1957 .)

1918 .

« ()

) . « (

¹ , .3455, .2, .21—22.

13

».

« -

» * ,

12.

3.

56

: «

» 4.

«

»

«

», «

»,

»

1 , .3455, .2, .22.
 2 , .23—26.
 3 , .22—26.
 4

(), . . . , . . . , . . .

(. . .), . . . , . . . , . . .

— . . . , . . . , . . .

1919 . . . , . . . , . . .

1919 . . . , . . . , . . .

250—300 . . . , . . . , . . .

25 . . . , . . . , . . .

10 . . . , . . . , . . .

* . . . , . . . , . . .

* . . . , .3455, .2, .26—27.

3 1919 .



10

.3

Faint, illegible text at the bottom of the page, possibly a title or a list of items.

(),

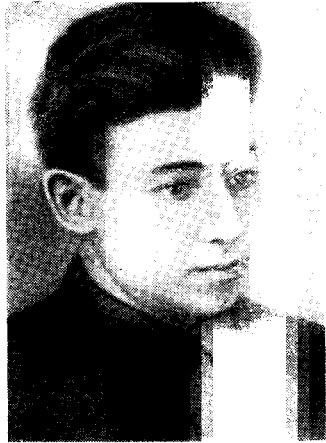
3

« »,

« »,

« ».

143



М. Попов

— , ? —
— , —
... , —
« , ! » !»

«

»

145



И. Лебедев (Коробков)

[Faint, mostly illegible text with scattered punctuation marks]

),

50—60

() ,

»

«



Группа партизан-сучанцев (слева направо): Ф. Овчинников, Я. Педерий, П. Соломенный, П. Чеканный

1919 .

()

« »

« »

«

250

40

)

40

152



1919

X.

X.

14

50

9

10

155

_*

2

75

11

12

*

400

« »
« »

158



4 1918 !»
1- 600
12 40 800 , 80
20
1-
3.
2-
3-

1-
2-
«
!»
1919 34- 28
14
15 10—
160



28

1-

100

« »

900

28

200

2

1920

1919 .

« ».

1920 .

()

»

«

- 1

1

(1917—4922).
, 1955, . 303—304.

1919

70-
250-

1.

1

.166.

163

1919

« »



Т. Вишлин (Серов)

... , II. -

... , 3. , 3. -

... -

... -

... -

... 350 50 -

... -

... -

... -

... -

... -

... 700 ;

... 167

600

19

25

1-

«

»

«

»

24

3-

26

27

() ,

168

14



Группа бывших партизан (слева направо): Е. Лехов, А. Плоткин,
И. Мелехин

1. 15-

^ 200 700

(« »)

, .129, .2, .98, .22.

175

1920

26

29

« ».

« »

« »

170.

7 ; 27

35- 34-

« »

1-
3-
«55», 35-

31
«

« »

1-

31 1920 .

«

31 1920 . !»¹

31

1 . , (.) , 1938, . 137.

173

31

1-

8

()

1919

174



А. Пономарев (слева), И. Шевчук

25 1920 .

«
»!

«

1

1

.412.

(1917—1922 .).

» ...

36

1200

16

7

1

☆

1917—1922 . . . , 1933, . . . 170.

1920

5

4-

()

: «

,

,

... »1.

—

(— « ?»), — « ?»

« ?

!»

» — «

« » « »

: « !»

¹ , .342, .5, .16.

1922 .

25

1.

2

2.

1920 .

1

2

.172.

1917—1922 ., .173.

1- ()
(), 2-
3- , 4-)

29

1.

12

15

1917—1922 . . . 171.

180

1920

1-

1- «

« » —



В. Сибирцев



А. Луцкий

27—28

35—37

»
1-

1-

2

[The page contains extremely faint and illegible text, likely bleed-through from the reverse side of the paper. The text is scattered across the page and is difficult to decipher.]

...]] ! ...]
...
...
... : «
!»,
...
«
».





В. Сакович

B.

C.

1920 .

— « »).

« »

1-

(. , .).

« ».

« »: — 3.

(),

1-

« »,

1-

« »

« »

« »,

« »

« »

« »

« »

« »



«...»

«...»

1920

«...»

«...»

«...»

«...»

300

«...»

«...»

2 1920 .,

« ».

*

*

()

3

1919 .

190 .

1920 . . .

. 31

1

«

«

»,

»

«

»

70

19

«

»

5

1920 . . .

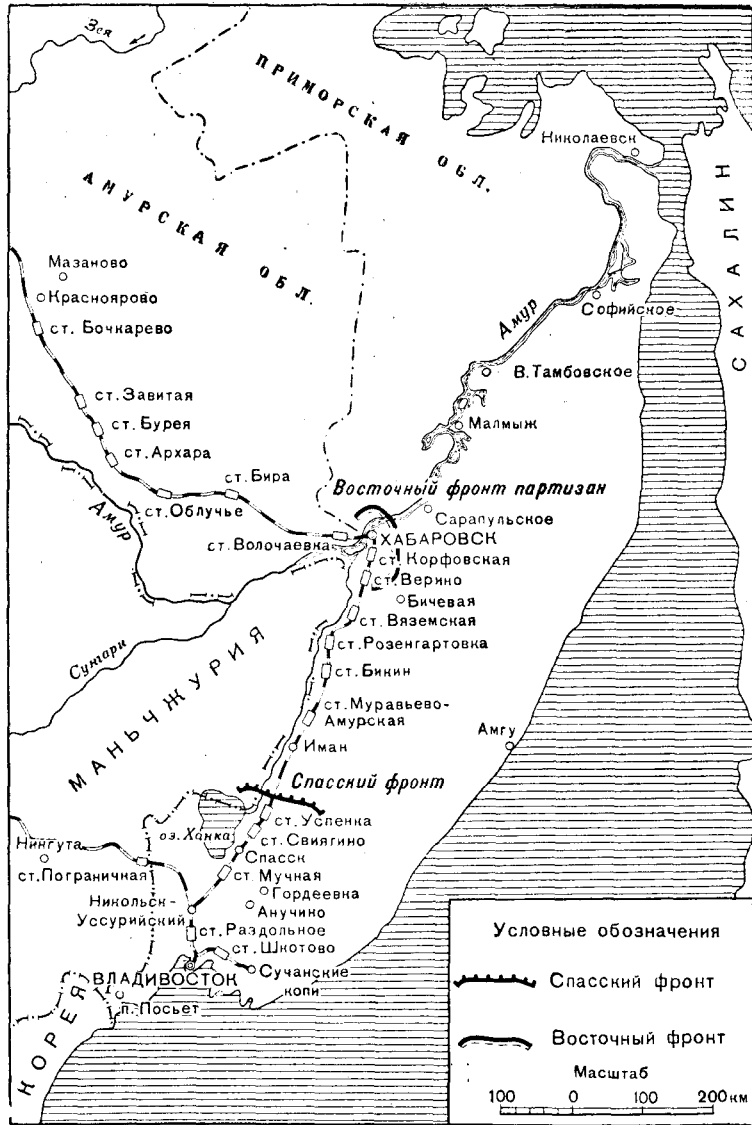
... (...) ...
... » . 11 « ...
... 13 ...
... ; ...
... 3 ... 5 ...
... « ...
... » . 5 ...
... 4—5 ...
... 4 ...
... 193 ...

2500 5

4-5

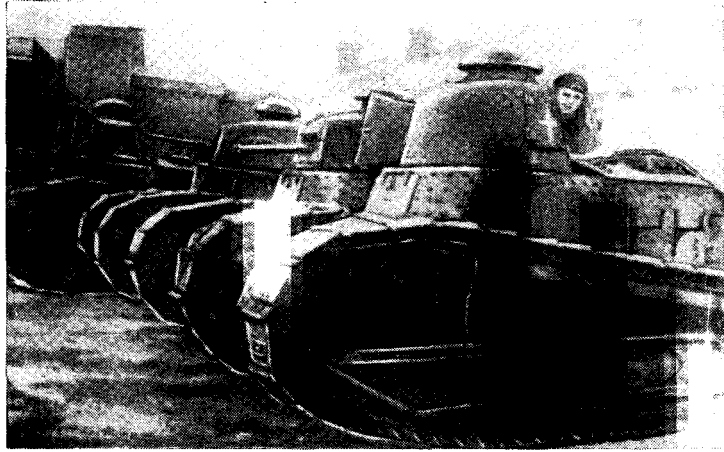
1920

194





Группа военных и партийных работников ДВР (слева направо):
сидят — П. Постышев, М. Губельман, С. Серышев; стоят —
Б. Мельников, Н. Попов, Г. Айзенберг



Танки, захваченные партизанами у интервентов

20,

30

198

29

. 2-

*

1

19

1920

199

29 1920

30-

1100

3500

()

29

4-5

1920

200-

81

(),

()

()

1921

3 1920 : «

»

1920

1919 17,4

1
1938, 188.

«

»*

«

»

1

1 , .31, .435.

, , -
 . , -
 , , -
 , -
 « » -
 , -
 . , -
 () -
 « » -
 . , -
 () , -
 , , -
 , « » -
 4-5 . : «
 , » . -
 , , -
 , -
 « » . -
 13 203

« ».

« ».

().

« »

()

()

4- 16

1920

28

()

204

«

» —



()

И. Кушнарёв

«

»1.

« »,

« »

.136.

1957,

205

« »
»,

«

« »

, « »

« »

(),

. 31

« »

6 1920

. 14

10—11 1920

206 .

« 1921 ., » ().
« » , — , —
»
— , ,
».
1 1920 .
« »
13 1920 .,
« -
...
-1

, 1957, . 120.

()

().

»

«

»

1920 .

.1

.176—176.

1.
 ,
 ,
 «
 »
 2,
 , « 5- »
 « »
 : «
 ,
 ,
 (, , .).
 , 65. 5
 1920 »³.
 « »
 . « »

¹ , .3517, .4, .1; .2, .86.
² 1920 . 1-
³ , .3517, .4, .1.

1920

«

»

»

«

»

*

5-

«

().

().

, «

»

«

»

5-

«

»

«

»

- 1

1
, 1934.

1918—4022



Организаторы боевых комсомольских дружин во Владивостоке:
С. Веселовский (сидит), В. Эстерович, В. Боронский



Комсомолки Приморья (слева направо): В. Леван, Е. Павлова, В. Лымарь, П. Сняева



И. Сви́ннин

21

214 ●

. 22

1920 .

. 20

2-

, 15

1920 .

()

«

»,

« ».

1918

12 1921 .,

216



А. Лепехин

«

»

(

),

1921 .

31

« »
« »

()

300

218 .

10

30

12

31

«

»,

«

»

«

».

«

»

14*

219

« ».

31

26 1921 .

« » « » —

> « »

26 1921 .

220

» « » «
— 1- 4 , 2- 3- —
3,5 « » . 3- 9
17 1921 ..
1919 :: 1921 —1922 1918—
222; ●

()

2-

1921 — 1922

1918—1919

1921 — 1922

1921

1918—1920 .

1918—1919 .

1921 —

1922 .

« » 1

1921—1922 .

¹ . 3517, . 1, . 95..



И. Сидоров



А. Баянов-Помилуйко

«

»

()

;

),

()

1,

1

, 620.

(1917—1922).



В. Шишкин

1921 8 ()
2- :
1. - - - - -
, - - - - -
2. - - - - -
3. - - - - -

4.

2-



2-

29 1921

11

227



«

2000

»¹.

15—16

3-

()

() ,

»)

(«

1

.064.

(1917—1922).

1921 .

15

()

()



М. Сибирцева

14 1921

1921

3

« » « »
()
« ».

1921

?

« »

« »

« » « »

1921 .

2-

« »

232

7 1921 . 3-
4-

8

(800

)

1.

1 , .3517, ,1, .108.

15

233

, 2-

3-

« ».

18

4 900

1.

«

1 , .368, .40, .265.

234

2-

1.

2.

3.

150

500
4.

: «

- 1 , .368, .45, .2—13.
- 2 , .1, .29.
- 3 , .45, .2—13
- 4 , .10—13.

...»1.

13

30

1921

6-
550

2500

2-

?

1921

368, 1, 30-32. «



Группа приханкайских партизан (сидит первый слева Е. Лебедев)

2-

1921 .

2-

, 22

2-

1921 . ?

2-

2-

2-

238

()



А. Флегонтов

13

14

30

100

239

A.

3—5

«

».

*

B.

«

»

, 3-

- 1

1163.

1917—1919

, 1957,

240



С. Христинин

. 22

26

3-

443 , 60

6-

241



17

(240 , 45 (330 , 45 (500 , 45 (63 , 45) , 45) , 45) , 45)

«

».



В. Блюхер

18

2-

28

31

1922

()

(12 1922)

« »

« »

14

TM

2-

1922

22

(
30

1

245

1- 300 100

3- 6- 1922 3- 2, 4

1 . .368, .48, .41; ,9, .363.
2. .25853, .4, .5-8.

600

3-

7

1-

21

18

21

26

1-

3-

3-

1-

« »

120 , 800 , 50 -
1.
70 130
4 13 2.

1 « » 28 -
« » -
« » -
« » -
« » -

¹ , .25853, .4, . . .
₂

17 60 . -

, -

, -

, -

, -

, 24 6200 « , » 1700 , 81 -

1, -

, -

, -

, -

3 1922 ., -

, -

«) » . (-

2- , 2- -

4- -

, 5- , -

1 40- -

, -

, -

, 7 , -

5-6 -

16 . 249

6-

6-

5-
, 35-

1-

2-

5



. 1
 6-
 2-
),
 1- 1-
 2- 3-
 2-
 5 14 2-
 1-
 (5), (8—9 (10—15),)
 » «
 « »

4-

), (-
, 25

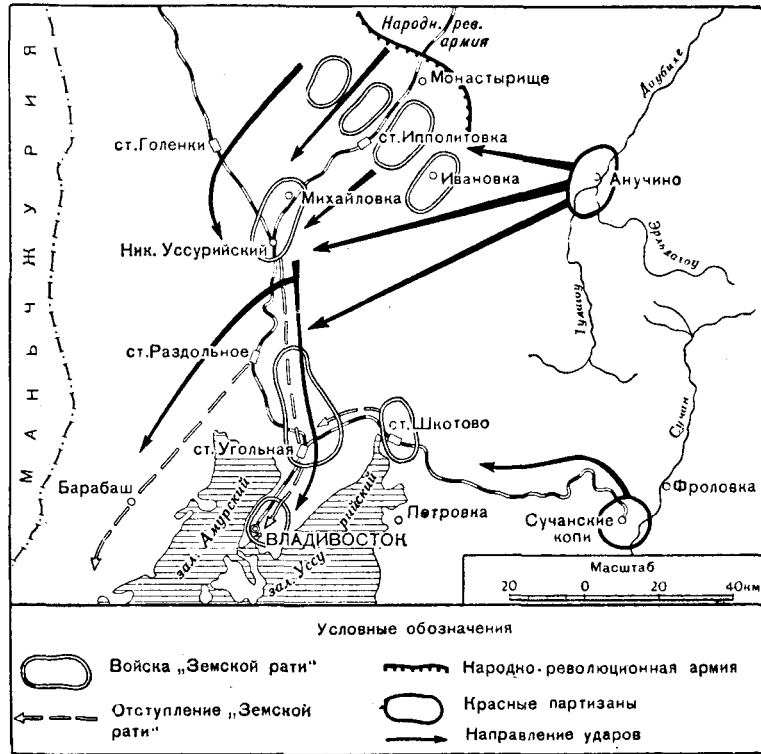
14

4- — , 2- — : 1- —
1400 — 135 , 3- —

1000—1200

1, 3, 4- . 15

2- , 6- , 3-



Участие партизанских отрядов Приморья в заключительных боях за освобождение края от белогвардейцев и интервентов

4-

2-

2-

15

1-
15
,
200 70
1-
16
200
160
18
1200—1300
26
, 15
1-
« — ! —
—
—
!



1779 20 . . . 16 50
1900 , , !»1
« »
6-
200 , 300 , 8
1-
, 20

1 , .963, .1, .120.

...)

« (« » » . - 3. () ,

« » . « »

» «

...

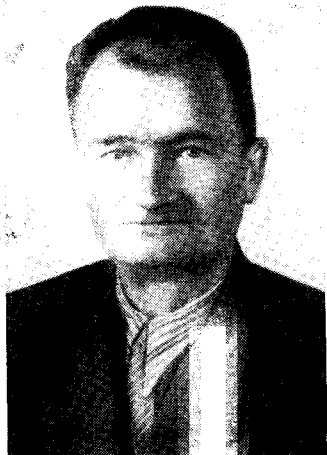




З. Секретарева



З. Станкова



И. Ильюхов

1922

1920—

1922

« »

« »,

... () ...





Группа партизан и комсомольцев (слева направо): Б. Разгонов,
П. Синяева, Ф. Силков, Н. Марченко, М. Казимиров, М. Кры-
жановская

1919 .

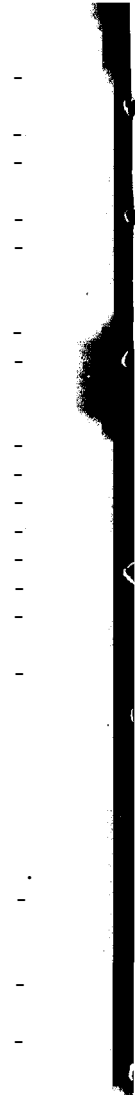
(

,). .

),
19 1922 ,

« ».

»,





Н. Горихин

24

16

25

1922

4-

1-

«

25

»¹.
? 1922 .

: «

(,) ,

33, 345.

264- ,

» *

1



1 33, . 399.

17

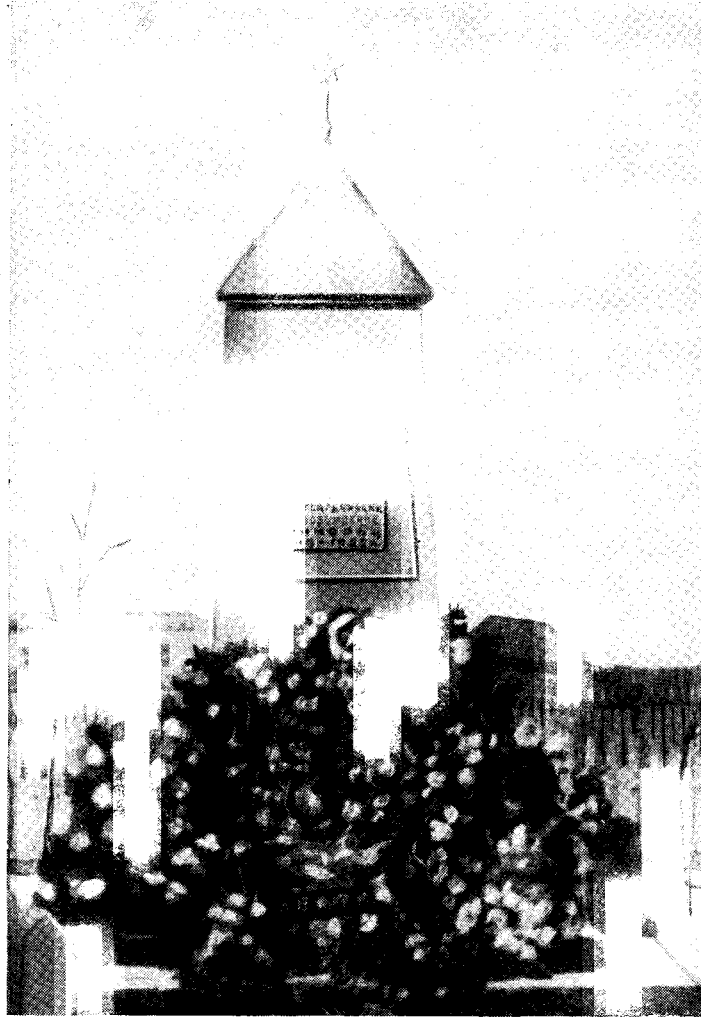
25

1922

1961

1913

266



1962—1980 .

1980 . 7—8

14

3

1962 .

14

1962 .

1961 . 43

50

268

13

15

1961

15000

1962 3,5

525
300

1962

«

»

1962

»

«

18

1960

«

1959—1965
1 600

100

1. The first part of the document discusses the importance of maintaining accurate records of all transactions and activities. It emphasizes the need for transparency and accountability in financial reporting.

2. The second part of the document outlines the various methods and techniques used to collect and analyze data. It includes a detailed description of the experimental procedures and the statistical analysis performed.

3. The third part of the document presents the results of the study, including a comparison of the different methods and techniques used. It also discusses the implications of the findings and the potential applications of the research.

4. The fourth part of the document provides a summary of the key findings and conclusions. It highlights the strengths and limitations of the study and offers suggestions for future research.

5. The fifth part of the document contains a list of references and a bibliography. It includes a list of the books, articles, and other sources used in the study.

6. The sixth part of the document is a list of figures and tables. It includes a list of the figures and tables used in the study, along with a brief description of each.

7. The seventh part of the document is a list of appendices. It includes a list of the appendices used in the study, along with a brief description of each.

8. The eighth part of the document is a list of footnotes. It includes a list of the footnotes used in the study, along with a brief description of each.

9. The ninth part of the document is a list of acknowledgments. It includes a list of the individuals and organizations that provided support and assistance during the study.

10. The tenth part of the document is a list of the authors and their affiliations. It includes a list of the authors and their affiliations, along with a brief description of each.



(1918—1922 .)
1918 г.

26

«

-

».

15

21

-

22

-

25

-

«

»

«

».

1919 .

2

-

11

-

22

-

14

22

28

2

2-

5

()..

« »

6—21

()..

19

19—21

20—25

()

4

()

5

()

15

19

2

19

!»

272

21

21—27

22—25

23

25

25

29

5

15

22

27

3

3—15

3

10

17

19

28

11

11

7

2

4

6

28

25

26

27

31

3

10

16

18

274

«

».

«

»

!»

33-

1-

34-

1-

1920 .

1-

».

1-

«

»

(« »).

3-

«

»

28

3
12-15

16-18

25

29

31

1

3

4-5

5

8-15

18-20

29

8-10
10-15

19

21

22

28

(.)

()

2-

25

()

« ».

()

(.)

12

21

31

24

26

31

1

9—17

11

8

19

17

7

276

« ... »

()

« 3- »

()

« » « » ()
« »
« »

21
22
14

28

1922

10

28
12

14
28
1

17

6-

22

26

3
10

20

6-

23

24

18

29

6-

13

3-

15

17

7

8

8—9

13—16

« »

14

15

16

18

19

1-

25

26



| | |
|--------------|---------|
| | 3 |
| | 5 |
| | 14 |
| | 31 |
| | 53 |
| | 68 |
| | 84 |
| | 95 |
| | 117 |
| | 125 |
| | 131 |
| | 136 |
| | 140 |
| | 151 |
| | 163 |
| | 177 |
| | 201 |
| | 220 |
| | 231 |
| | 244 |
| | 255 |
| | 266 |
| | (1918 — |
| 1922 .)..... | 271 |

(1918 — 1922 . . .)
1962. 280

| | | | | |
|--------|---|---------|----------|----------|
| -86110 | 7.3.62. | -62-126 | -61-118 | 30.5.62. |
| | 84 X 108 ¹ / ₃₂ — 8 ³ / ₄ | = 14,35 | — 14,725 | 14.500 |
| 2/538 | | | | . 143 |

1-

-6,

59

3